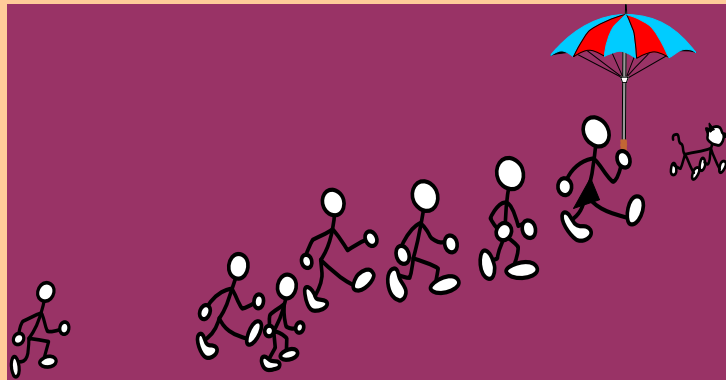


Pauschalangebot „Königliche Träume am Schwielowsee“- Lassen Sie sich entführen



Enthalten sind 2 Übernachtungen im komfortablen modernen Ferienhaus „Versteck Seeblick“ oder „Versteck Sonnenblick“.
Preis 87 € pro Person für die genannten Leistungen.

Nach Ihrem gemütlichen Frühstück mit Blick auf den Caputher See starten Sie am 1. Tag zu kulturellen Entdeckungen mit

- einer Führung durch das Kurfürstliche Schloss Caputh,
- der Besichtigung der ehrwürdigen Stüler Kirche,
- Möglichkeit zum Mittagessen in einem ausgewählten Lokal am Wasser
- Spaziergang zu Einsteins Sommer-Idyll, in dem er 3 Jahre verbrachte,
- bei einer Führung durch das Haus lassen Sie sich über sein Leben hier in Caputh berichten
- dann wartet noch das Heimathaus Caputh auf Sie, wo zu sehen ist, wie man hier vor 100 Jahren lebte.

am 2. Tag erleben Sie die Havelländische Malerkolonie

- bei einer Führung auf dem Malerpfad im Malerdorf Ferch
- und Sie kehren in ein echtes Künstleratelier ein, wo Sie Motiv und Gemälde vergleichen können
- in einem Lokal mit Blick auf den See haben Sie dann die Möglichkeit zum Mittagessen
- der Ausflug zum Japanischen Bonsaigarten rundet den Tag ab

Beliebig verlängern lässt sich Ihr Kultur-Aufenthalt mit Besichtigungen in Werder, Kloster Lehnin, Potsdam wo z. B. der Wissenschaftsstandort Telegraphenberg von Ihnen entdeckt werden kann.

Ihre Buchung unter:

Rosl Luise Schiffmann, Friedrich-Ebert-Str. 43,
14548 Schwielowsee OT Caputh

Tel. 033209 70 666, Mobiltelefon. 0178 -4 337 336

E-Mail: info@rosi-tours, www.rosi-tours.de