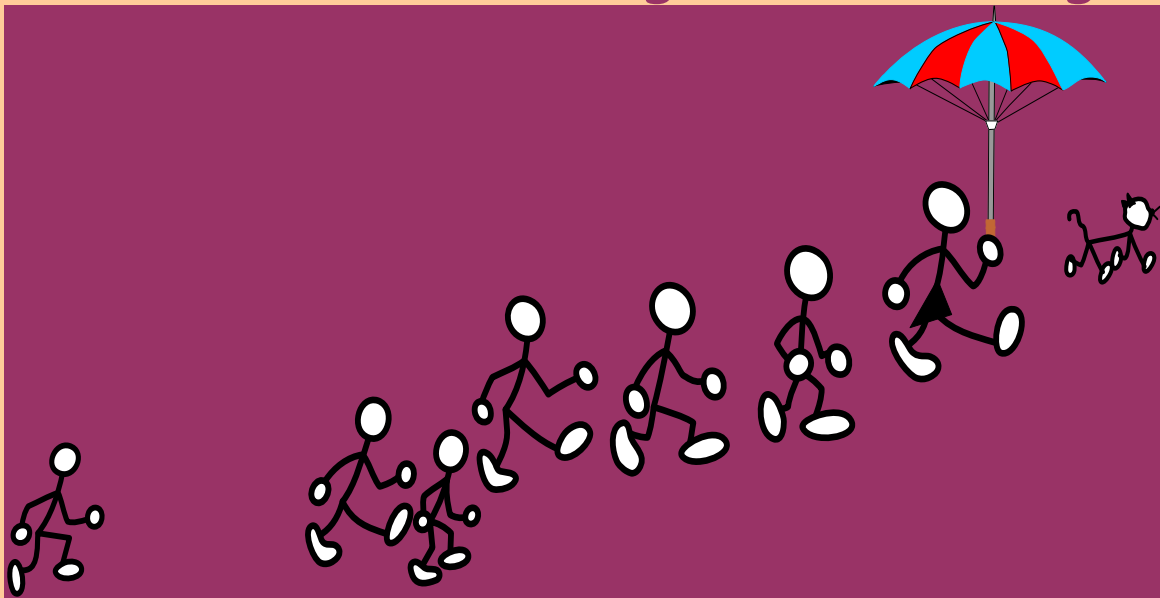


# Rosi-Tours Tagesausflüge



Märkische Kulturausflüge mit spannungsreichen Erklärungen,  
humorvoll dargebracht  
per Schiff, per Bus, per Pedes

Kulturhistorische Spaziergänge mit Gästeführerin  
Rosl Luise Schiffmann

Die Touren sind variabel zu gestalten

Auch Lesungen, individuelle Wunschführungen oder  
Fahrten mit dem Kleinbus bis 8 Personen sind ebenfalls  
eine gute Idee anlässlich Ihrer Familienfeiern,  
als Unterhaltungsprogramm oder als Geschenk!

## Rheinsberg

Ein Ausflug nach Rheinsberg - „Friedrich - als der Kronprinz noch glücklich war.“  
Besuch des Schlosses, Stadtspaziergang zu einer kleinen Brauerei und Besuch der Marina „Hafendorf  
Rheinsberg“.

## Neuruppin

Ausflug in die Fontane-Stadt. Dort Stadtspaziergang um den interessanten Grundriss der Stadt der  
„Neuruppiner Bilderbögen“ zu erkunden.

## Spreewald

„Die Post wird dort per Boot gebracht“- Spreewaldausflug zu den Wenden und den Sorben, die es  
heut noch gibt.

## Neuhardenberg

„Wo das Herz des Staatskanzlers liegt.“- Ausflug nach Neuhardenberg und zu den Schlössern im  
Märkischen-Oderland.

**Anmeldung/Buchung unter:**

**Rosl Luise Schiffmann, Friedrich-Ebert-Str. 43,  
14548 Schwielowsee OT Caputh**

**Tel. 033209 70 666, Mobiltelefon. 0178 -4 337 336**

**E-Mail: [info@rosi-tours](mailto:info@rosi-tours), [www.rosi-tours.de](http://www.rosi-tours.de)**