

Herzlich Willkommen im Erholungsort Schwielowsee!



Liebe Gäste,

die Adventszeit hat begonnen und mit ihr kehrt eine besondere Stimmung in Schwielowsee ein. Die ruhige Winter-landschaft lädt zu entspannten Spaziergängen entlang des Sees ein, bei denen Sie die klare Luft und die friedliche Atmosphäre genießen können. Unsere „**Wandertipps-Broschüre**“ bietet Ihnen viele inspirierende Routen für erholsame Auszeiten in der Natur.



Ein besonderes Highlight im Dezember sind die **Weihnachtsmärkte** in der Region. Festlich geschmückte Stände, der Duft von gebrannten Mandeln und Glühwein sowie weihnachtliche Musik schaffen eine unvergleichliche Stimmung. Ob handgefertigte Geschenke, regionales Kunsthandwerk oder köstliche Spezialitäten – hier gibt es viel zu entdecken.

In der Tourist-Information stehen wir Ihnen wochentags von 10 bis 16 Uhr bei Fragen und für Tipps zur Verfügung. Wir freuen uns auf Ihren Besuch!

Ihr Team des Kultur- und Tourismusamtes Schwielowsee

Museen & Ausstellungen



SCHLOSS CAPUTH Straße der Einheit 2, 14548 Schwielowsee/Caputh

Glanzvolles Lustschloss an der Havel mit einem Landschaftsgarten nach Peter Joseph Lenné.

Öffnungszeiten: Sa+So, Fei, 10 – 16 Uhr (Heiligabend, 1. Weihnachtsfeiertag & Silvester geschlossen)

☎ 033209-70345

✉ schloss-caputh@spsg.de

🌐 www.spsg.de



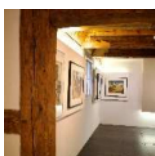
„EINSTEINS SOMMERIDYLL IN CAPUTH“ Straße der Einheit 3, 14548 Schwielowsee/Caputh

Die Ausstellung gibt mit zahlreichen Modellen, Dokumenten und Fotos einen Einblick in das geistige Erbe des Nobelpreisträgers und seines Architekten Konrad Wachsmann.

Öffnungszeiten: Sa+So, 11 – 16 Uhr

✉ info@sommeridyll-caputh.de

🌐 www.sommeridyll-caputh.de



MUSEUM DER HAVELLÄNDISCHEN MALERKOLONIE

Beelitzer Str. 1, 14548 Schwielowsee/Ferch

Ausstellung: Künstler. Freunde. Johannes Hänsch und Paul Lehmann-Brauns

Öffnungszeiten: Sa+So, 12 – 16 Uhr sowie nach Vereinbarung (für Gruppen)

✉ museum@havellaendische-malerkolonie.de

🌐 www.havellaendische-malerkolonie.de



FISCHERKIRCHE FERCH Beelitzer Str. 3, 14548 Schwielowsee/Ferch

Denkmalgeschützte Fachwerkkirche aus dem 17. Jahrhundert mit einzigartigem Innenleben.

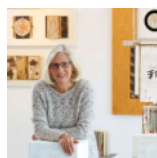
Öffnungszeiten: Schlüssel im Museum der Havelländischen Malerkolonie zu den Öffnungszeiten erhältlich



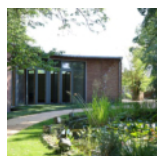
Ateliers & Galerien



ATELIER RALF WILHELM SCHMIDT Str. der Einheit 91, 14548 Schwielowsee/Caputh
Ralf Wilhelm Schmidt zeigt Bleistiftzeichnungen von Tier und Natur und bietet Zeichenkurse an.
Öffnungszeiten: Sa+So, 13 – 17 Uhr
☎ 0177-3321164 ✉ info@ralfwilhelmschmidt.de 🌐 www.ralfwilhelmschmidt.de



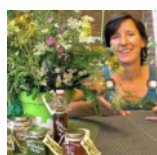
ATELIER PRO ARTE CAPUTH Weinbergstr. 20, 14548 Schwielowsee/Caputh
In ihrem Atelier bietet Malerin Siegrid Müller-Holtz Workshops in Wachsmalerei und Buchkunst an.
Öffnungszeiten: auf Anfrage
☎ 033209-80249 // 0160-5990766 ✉ siegrid@mueller-holtz.de 🌐 www.art-mueller-holtz.de



SCHLOSSGALERIE HAAPE Krughof 38, 14548 Schwielowsee/Caputh
Ausstellung: Jan Beumelburg & Cornelia Assmann (bis 23. November)
Öffnungszeiten: Sa+So, 12 – 18 Uhr sowie nach Vereinbarung per Mail
☎ 0170-5248891 ✉ info@schlossgalerie-haape.de 🌐 www.schlossgalerie-haape.de



ATELIER PINSELINSEL SCHWIELOWSEE Fontanering 8, 14548 Schwielowsee/Geltow
Sabine Braun ist Kreativitätspädagogin. Besuche im Atelier auf Anfrage. Immer mittwochs treffen sich Mal-interessierte von 10-12.15 Uhr in der „Schlossgalerie Haape“ in Caputh (um Anmeldung wird gebeten).
☎ 0176-84652743 ✉ sabine@pinselinsel.info 🌐 www.atelier-pinselinsel.de



KRÄUTERWERKSTATT FERCH Kammeroder Weg 4, 14548 Schwielowsee/Ferch
In der Kräuterwerkstatt in Ferch bereitet die „Kräuter-Heidi“ mit ihren Gästen Menüs aus Wildkräutern zu, die sie zuvor in ihrem Garten geerntet hat.
☎ 033209-439078 // 0173-7238096 ✉ info@kraeuter-heidi.de 🌐 www.kraeuter-heidi.de

LAUSCHTOUR „FONTANE AM OHR“ – Die Audiotour auf Theodor Fontanes Spuren
Gehen Sie mit der „Lauschtour-App“ auf Entdeckungsreise rund um den Schwielowsee und hören Sie kleine Minireportagen mit O-Tönen und spannenden Hintergrundinfos zu den Sehenswürdigkeiten. // **Kostenlos im Appstore und bei Google Play.**



Veranstaltungen

WEIHNACHTSZAUBER

📅 28.11. ⌚ Fr: 16 Uhr 📍 Burgstr. 1, Ferch
29.+30.11. Sa + So: 15 Uhr

Fercher Weihnachtsmarkt

Der Fercher Weihnachtsmarkt läutet die Adventszeit ein und verwandelt den Ort in ein festlich duftendes Winterparadies. Zwischen Glühwein, Quarkbällchen und Lichterglanz warten liebevoll gestaltete Stände mit Geschenkideen, Gestecken und weihnachtlichen Leckereien. Kinder freuen sich auf den Besuch des Weihnachtsmanns, die Lebkuchenbäckerei, Kinderschminken, Bastelaktionen und gemütliche Weihnachtsgeschichten.

Ein besonderes Highlight ist am Samstag um 18 Uhr der Spielmanns- & Lampionumzug, der den Markt in ein funkelndes Lichtermeer taucht. Ein stimmungsvoller Treffpunkt für die ganze Familie zum Start in die schönste Zeit des Jahres.

Fercher Karnevalsclub e.V., www.fkc-schwielowsee.de



-  29.+30.11.
06.+07.12.
  14 – 20 Uhr
  Japanischer Bonsaigarten, Fercher Straße 61

Beleuchteter Garten zur Adventszeit

Erleben Sie, in diesem Jahr, den Japanischen Bonsaigarten erstmalig zur Adventszeit. Der Garten und das Teehaus sind am 1. und 2. Adventswochenende geöffnet und eindrucksvoll illuminiert! Freuen Sie sich auf eine unbeschreiblich stimmungsvolle Beleuchtung, mit Feuerschalen und Stockbrot, einigen Specials und stiller Atmosphäre, fernab des Weihnachtstrubels.

Japanischer Bonsaigarten, Tilo Gragert, www.bonsai-haus.de

-  30.11.
  11 – 18 Uhr
  Am Markt, Wildpark-West

18. Wildparker Weihnachtsmarkt

Mit der winterlichen Auszeit genießen Sie die einzigartige Atmosphäre eines kleinen, aber feinen Weihnachtsmarktes für Groß und Klein.

Wildpark e.V., Dr. Carsten Leßner, <https://www.potsdam-wildpark.de/>

-  06.+07.12.
  15 Uhr
  Am Caputher Gemünde

Caputher Adventsmarkt

Am zweiten Adventswochenende erstrahlt das Caputher Gemünde erneut im Lichterglanz: Im Wasser spiegeln sich unzählige Lichter und verleihen dem Caputher Adventsmarkt eine magische Atmosphäre. Der Weihnachtsmann schaut auch in diesem Jahr wieder mit seinem prachtvoll beleuchteten Boot vorbei und wird die Besucherinnen und Besucher begrüßen. Zahlreiche weihnachtlich geschmückte Stände laden dazu ein, Kunsthandwerk und liebevoll Handgemachtes zu entdecken – von Schmuck über Illustrationen bis hin zu Textilarbeiten. Für das leibliche Wohl ist ebenfalls gesorgt.

Ein buntes Bühnenprogramm bietet weihnachtliche Unterhaltung und hält für Groß und Klein so manche Überraschung bereit. Am Abend kann zur legendären Fährdisco ab 20 Uhr das Tanzbein auf der Tussy II geschwungen werden.

Männerchor „Einigkeit“ Caputh 1907 e.V., www.maennerchor-caputh.de

-  12.12.
  18 Uhr
  Sportplatz des Caputher SV, Michendorfer Chaussee 34

Weihnachtssingen

Gemeinsam mit dem Männerchor Caputh erklingt auf dem Sportplatz in der Michendorfer Chaussee festliche Musik zum Mitsingen. Ob textsicher oder nicht – Hauptsache, die Freude am Singen ist dabei. Für das leibliche Wohl sorgen Glühwein und Bratwurst. Ein stimmungsvoller Abend zum Einstimmen auf die Weihnachtszeit.


Caputher Sportverein 1881 e.V., www.caputher-sv.de

-  13.12.
  12 Uhr
  Vereinsgelände Geltower Angelfreunde 1946 e.V., Am Grashorn

Vereinsweihnachtsmarkt in Geltow

Besuchen Sie den stimmungsvollen Weihnachtsmarkt der Geltower Angelfreunde! Freuen Sie sich auf festliche Leckereien, Glühwein und weihnachtliche Lieder.

Geltower Angelfreunde 1946 e.V., Sven Mutschischk, www.geltower-angelfreunde.de

-  13.12.
  12 – 16 Uhr
  Feuerwehr Ferch, Sonnenhang 1

Schmaus an der Wache

Gemeinsam stimmen wir uns auf das Weihnachtsfest ein. Genießen Sie die Kochkunst unserer Feuerwehrrküche bei weihnachtlichen Klängen. Vorbestellungen sind erwünscht.

Freiwillige Feuerwehr Ferch, Tel. 033209-70893, www.feuerwehr-ferch.de

WEIHNACHTLICHE KONZERTE

-  07.12.
  15 Uhr
  SchlossGalerie Haape, Krughof 38, Caputh

„SoNg“ Adventskonzert

Der A-capella-Chor „SoNG“ aus Caputh lädt Sie ein, die vorweihnachtliche Stimmung in der Schloss-Galerie Haape zu genießen. Mit festlichen und besinnlichen Liedern aus verschiedenen Kulturen, fokussiert auf Licht und Hoffnung, schafft der Chor eine magische Atmosphäre. „SoNG“ – Singen ohne Noten, ein Chor aus etwa 40 leidenschaftlichen Sängern und Sängerinnen, geleitet von Susann Glimmerveen, bietet ein vielfältiges Repertoire in verschiedenen Sprachen und Traditionen.

Schlossgalerie Haape, www.schlossgalerie-haape.de



21.12. 15 Uhr SchlossGalerie Haape, Krughof 38, Caputh

Weihnachtskonzert in der Schlossgalerie

Die Caputher Pianistin und Sängerin Amelie Protscher und der Saxophonist und Sänger Thomas Walter Maria laden zu einem festlichen Weihnachtskonzert ein. Gemeinsam präsentieren sie ein stimmungsvolles Programm aus bekannten Weihnachtsklassikern und eigenen Kompositionen – mal besinnlich, mal schwungvoll, immer mit viel Gefühl und Charme.

Schlossgalerie Haape, www.schlossgalerie-haape.de

LESUNG

30.11. 14.12. 15 Uhr SchlossGalerie Haape, Krughof 38, Caputh

Lesung mit Monika Bienert: Meinen Garten will ich mit Genies bepflanzen

Alma Schindler wurde um 1900 als das schönste Mädchen Wiens bezeichnet. Sie war Ehefrau, Witwe, Geliebte, Muse und Freundin einiger der wichtigsten Künstler des beginnenden Jahrhunderts. Sie war Verteidigerin der Werke ihrer Männer, aber auch Nutznießerin der weltweiten Erfolge. Sie konnte am Ende ihres Lebens mit 84 Jahren auf einen „gut bestellten Garten“ blicken.

30.11. – Teil 1: Alma Mahler-Werfel und Gustav Klimt, Gustav Mahler, Oskar Kokoschka

14.12. – Teil 2: Alma Mahler-Werfel und Walter Gropius und Franz Werfel

Schlossgalerie Haape & Cultura e.V., www.schlossgalerie-haape.de, www.cultura-schwielowsee.de

WORKSHOP

03.12. 10 – 12.15 Uhr SchlossGalerie Haape, Krughof 38, Caputh

Watercolor Doodle - Zum Jahresende wird es farbenfroh und vergnüglich

Malen am Morgen in der SchlossGalerie Haape

Auch in diesem Jahr begleitet Sie Künstlerin Sabine Braun auf einer Reise durch verschiedene Maltechniken, die Anregung geben und sich mühelos zu Hause wiederholen lassen. Besonderer Schwerpunkt ist das Aquarellieren mit einigen Kurseinheiten zu den Grundlagen dieser anspruchsvollen Technik. Das Basismaterial wird gestellt (Papier, Pinsel, Wasserfarben). Anmeldung bitte per Mail.

Sabine Braun, sabine@pinselinsel.info, www.atelier-pinselinsel.de

FÜHRUNG

03.12. 13 Uhr Treffpunkt: Forsthaus Templin

Wanderung Nesselgrund, Tam-Denkmal, Klass-Kreuz und Sandgrube am Kieskutenberg

Der Heimatverein Caputh e.V. organisiert jeden 1. Mittwoch im Monat Wanderungen in die märkische Heimat. Dazu sind alle, die Freude an einer 6 bis 10 Kilometer langen Wanderstrecke haben, herzlich eingeladen.

Caputher Heimatverein e.V., Tel. 033209-70260, www.heimatvereincaputh.de

TANZ

10.12. 19 – 20.30 Uhr Sportverein Ferch, Glindower Weg 31

Tanzbewegt

Tanzen ist die schönste Art, sich zu bewegen und in der Welt etwas zu bewegen. Mit viel Freude tanzen wir zu schwungvollen und ruhigen Melodien aus verschiedenen Ländern. Wir genießen die schönen Klänge unserer musikalischen Weltreise. Die Bewegungsabläufe sind leicht erlernbar. Anmeldung erforderlich bis 24 Stunden vor dem jeweiligen Termin.

Jacqueline Koch, Tanzpädagogin, Tel. 0173 6172326



Veranstaltungen in der Kräuterwerkstatt von Heidi Knappe

Kammeroder Weg 4, Ferch | Tel. 033209-439078 | www.kraeuter-heidi.de

Um Anmeldung wird gebeten

📅 05.12.

🕒 14 – 18 Uhr

Unsere kleine, romantische Weihnachts-Kräuterwerkstatt

Es erwartet euch ein romantisches, familiäres Ambiente. Heiße Quitte, Feuerschale, „wilde“ Snacks, Mamas Butterstollen, Leckerer vom Wild, Märchenerzähler(in), Gestricktes zum Verschenken und selbst behalten, Körbe, handgesiedete Seifen, Honig, Säfte, Weine, Kaffee und Gebäck aus der Region, Getöpfertes, Pastellmalerei, Bücher und natürlich unsere „Kräuter-Heidi“ Produkte.

Weitere Veranstaltungen in Schwielowsee unter:
schwielowsee-tourismus.de/veranstaltungen

